

Sehen, wo Werte sind.



Unsere Leistungen im Überblick:

- Standortanalysen und Standortbewertungen
- Marktanalysen und Marktberichte
- Potenzial- und Wettbewerbsanalysen
- Geomarketing
- Expansionsplanung
- Vertriebssteuerung und -optimierung
- Consulting zu georäumlichen Prozessen
- Wissenschaftlich-kartographische Visualisierungen
- Kartographie für Internet-Anwendungen
- Filialfinder
- Daten: Beratung, Verkauf und Integration von sozio-demographischen Daten, Adress-, Markt- und Geodaten, Datenveredlung und Adressanreicherung
- Softwareentwicklung und Add-Ons
- Geokodierungen
- GIS-Lösungen
- MS Virtual Earth, MapPoint
- Beratung, Konzepte, Gutachten
- Customizing, Integration
- Schnittstellen
- Datenbanken, Geodatenbanken
- CRM-Lösungen
- Schulungen, Workshops
- Support, Hotline

Die Borchert GeolInfo GmbH



UNSERE DIENSTLEISTUNGEN

Mit unseren Dienstleistungen bieten wir einen Komplettservice zu georäumlichen Fragestellungen. Die Ergebnisse finden dabei Einsatz in wirtschaftsgeographischen Bereichen wie Immobilienbewertung sowie Geomarketing und Business Mapping.



ÜBER UNS

Die Borchert GeoInfo GmbH steht für fundiertes Know-how, frisches Denken und verlässliche Partnerschaft in den Sektoren Consulting und Geographische Informationssysteme (GIS).

Wir sind Experten für die Analyse, Bewertung und kartographische Visualisierung von Standorten und georäumlichen Prozessen.

Wir führen für Sie Standort- und Marktanalysen, Consulting und Integrationen im Daten- und GIS-Bereich sowie Intensivschulungen durch.

12 Mitarbeiter mit über 50 Jahren Erfahrung in den Bereichen Immobilienwirtschaft und Handel, Geomarketing und Geo-Informationssysteme sowie unser bewährtes Netzwerk bilden gemeinsam ein erfolgreiches, hoch motiviertes und begeistertes Arbeitsteam.

In unserem Labor werden neue Ideen zu fundierten Konzepten und technische Vorstellungen zu erfolgreichen Systemen entwickelt. Wir sind ein Team, das sich seinen Kunden verpflichtet fühlt – und dies im besten Sinne.

Unser wissenschaftlicher und praktischer Erfahrungspool umfasst Geodaten von amtlichen Flurkarten über Stadtpläne und Luftbilder bis zu globalen Internet-Kartendiensten. Aktuelle, verlässliche Daten zur Soziodemographie, Wirtschaft und Infrastruktur sowie bewährte Analysemethoden vervollständigen unser Leistungspotenzial.

UNSERE KUNDEN

Unsere Kunden sind internationale Unternehmen aus den Bereichen Immobilienwirtschaft, Filialisten aller Branchen, Sachverständige, Unternehmensberatungen, Banken, Versicherungen, Energieversorger sowie der öffentliche Sektor.

Die Anwender unserer Dienstleistungen sind Vorstände, Geschäftsführer, Expansionsleiter, Projektentwickler, Controller, Makler, Marketingexperten, Vertriebsleiter, Consultants, IT-Leiter, Researcher, Liegenschaftsverwalter, Investmentberater und Entscheidungsträger der öffentlichen Verwaltung.

Diese Kunden nutzen unsere Dienstleistungen und Softwarelösungen:

- für ihre Wertgutachten
- zur Entscheidungsunterstützung bei der Standortplanung
- für die Expansionsplanung
- für die Vertriebssteuerung
- zur kartographischen Ausstattung ihrer Internetseiten

In den vergangenen Jahren wurden unsere Standort-, Wettbewerbs- und Potenzialanalysen für die Expansionsplanungen vieler Filialisten und für Wertermittlungen von Immobilienportfolios im Gesamtwert von über 5 Mrd. Euro eingesetzt.

Standortanalyse und Standortbewertung

Die Researchabteilung bei Borchert GeoInfo (BGI) analysiert und bewertet Märkte und Standorte. Wir erarbeiten für Sie Einzelhandelsgutachten, Potenzial- und Wettbewerbsanalysen sowie Tragfähigkeits- und Bedarfsanalysen für alle Segmente des Immobilienmarktes. Anwendungsgebiete sind Analysen für:

- die Wertermittlung von Wohn- und Gewerbeimmobilien
- die Standortbewertung im Rahmen der Expansionsplanung und Portfoliooptimierung
- die Einzelhandelsentwicklung von Stadtzentren

Das Spektrum unserer Gutachten reicht von standardisierten Location Checks über Market Due Dilligence Reports bis hin zu umfangreichen Standort- und Marktanalysen.

Geomarketing

Wir bieten Beratung und Analysen zur:

- Vertriebsplanung und Vertriebssteuerung
- Expansionsplanung und Standortbewertung

Die bewährten Methoden des Geomarketings unterstützen Sie wirkungsvoll bei der Identifizierung Ihrer nicht ausgeschöpften Kundenpotenziale. Hierzu gehören neben der Optimierung der Vertriebsgebiete ebenso die zeitsparende Planung der Besuchstouren des Außendienstes.

Kartographie und Datenservice

Unsere wissenschaftlichen Kartographen visualisieren für Sie infrastrukturelle, soziodemographische und ökonomische Themen. Die Datenabteilung deckt das volle Spektrum der Geodaten und Sachdaten ab, die auf dem Markt für räumliche Analysen angeboten werden.

Zu den Geodaten zählen dabei die digitalen amtlichen wie auch gewerblichen Karten, z. B.:

- Katasterkarten
- Stadtgrundkarten
- Bodenrichtwertkarten
- Luftbilder und Karten aus Stadtplanverlagen

Das Sachdatenportfolio umfasst Daten zur:

- Infrastruktur
- PKW-, ÖPNV- und Fußgängerfrequenz
- Bevölkerungsstruktur und Kaufkraft

Eine immer wichtiger werdende Datengruppe stellen die Points-of-Interest-Daten (POI) dar:

- Filialstandorte aller Einzelhandelsbranchen
- Shopping Center, Fachmarktzentren
- Tankstellen, Kfz-Service
- Hotels, Restaurants, Freizeitstandorte uvm.

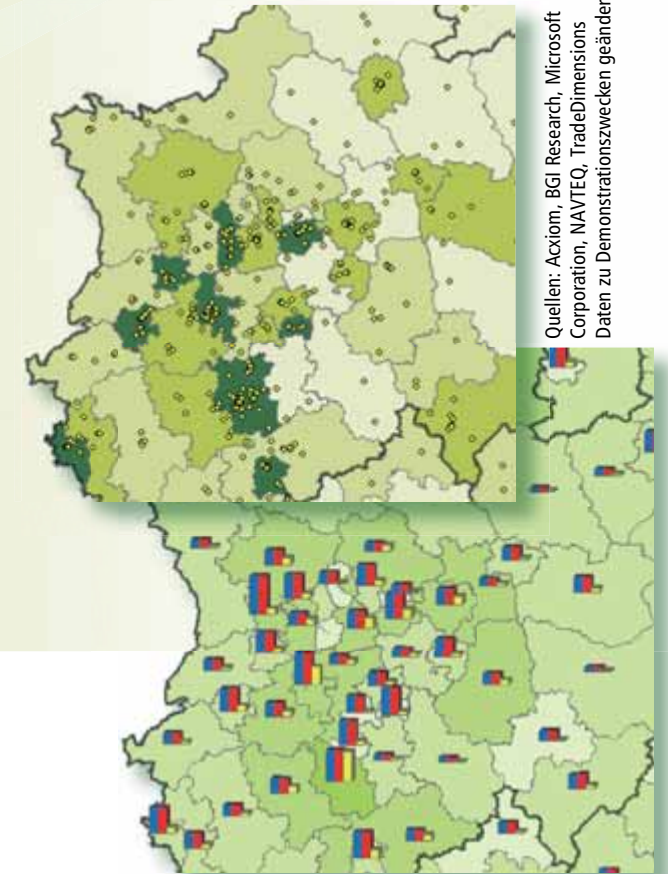
Wir bieten zu diesem Datenthema Beratung, Verkauf, Integration, Geokodierung, Veredlung und Adressanreicherung, Integration in GIS, Datenbank-, ERP- und CRM-Systeme sowie einen regelmäßigen Updateservice.

Beratung, Konzepte und Gutachten

Von der Beratung, dem Projektmanagement und der Schulung bis hin zur gutachterlichen Betreuung erhalten Sie von uns einen umfassenden Kundenservice.



Microsoft
GOLD CERTIFIED
Partner



Quellen: Actiom, BGI Research, Microsoft Corporation, NAVTEQ, TradeDimensions
Daten zu Demonstrationszwecken geändert

UNSERE SOFTWARELÖSUNGEN

Die Lösungen drehen sich stets um georäumliche Visualisierungen und Analysen. Sie bringen den Anwendern einen erheblichen Mehrwert bei der Analyse und Präsentation von wirtschaftsgeographischen und soziodemographischen Prozessen. Ihre Anwendung finden sie in **Sachverständigengutachten**, in der **Expansionsplanung**, im **Marketing**, bei **Informationsdiensten** und **Internet-Portalen**.

Beratung, Schulung und Support für Microsoft MapPoint und MapPoint Web Service, Microsoft Virtual Earth, LocationGIS, ESRI ArcGIS, ESRI ArcIMS und Geodatenbanken. Unsere Informatiker, Geoinformatiker und Geographen aus der Entwicklungsabteilung stehen unseren Kunden mit ihrem ganzen Wissen hilfreich zur Seite – telefonisch oder gerne auch vor Ort.

Customizing und Integration von Datenbanken und GIS-Produkten für Desktop- und Web-Anwendungen der führenden Hersteller ESRI und Microsoft; insbesondere Services rund um den **Microsoft-Kartendienst Virtual Earth** mit **Bird's Eye-Luftbildern**.